

Bulletin technique TB - 0109

Destinataires : Tous les propriétaires de nacelles 120 tractables
Expéditeur : Malcolm North
Date : 26/06/2014
Notre réf. : TB- 0109
Objet : Vérin fissuré
Machines affectées : Toutes les nacelles 120 tractables fabriquées depuis 1985 et jusqu'à ce jour

Contrôle obligatoire de sécurité – 120M/H/T

Nous avons identifié qu'avec le temps, le vérin de levage 2 (fig.1) pouvait présenter des signes de fatigue du matériau au niveau du point de pivotement de l'axe (Fig. 3). Nos conclusions visent plusieurs facteurs qui pourraient contribuer à cette fatigue, comme les vibrations durant le transport routier, la non fixation des flèches durant le transport, et les chocs structurels.

Par conséquent, en sus des contrôles quotidiens/hebdomadaires/mensuels préconisés, nous recommandons l'exécution immédiate d'un contrôle visuel du vérin. Ce contrôle pourra se faire avec les flèches au repos pour vérifier l'état de la surface supérieure, et, pour la surface inférieure, en élevant le vérin à fond. Si l'inspection révèle que la surface peinte n'est pas fissurée, alors aucune action supplémentaire n'est requise. Par contre, si la peinture révèle des fissures, alors il faut enlever la peinture en vue de réaliser une inspection plus approfondie de l'axe chromé.

Tout vérin présentant des signes de fissure devra être remplacé immédiatement et la machine testée sous la charge.



M.D. North

Responsable Ingénierie



Emplacement du vérin :

Fig 1.



Fig 2

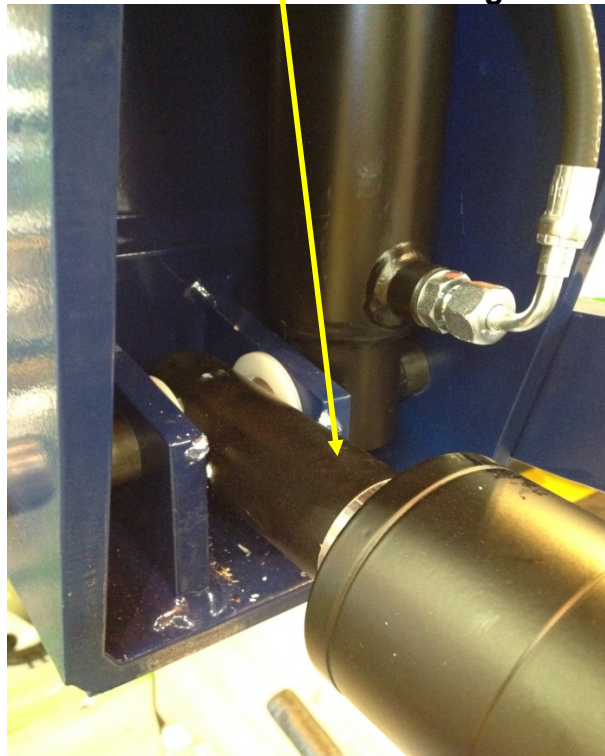
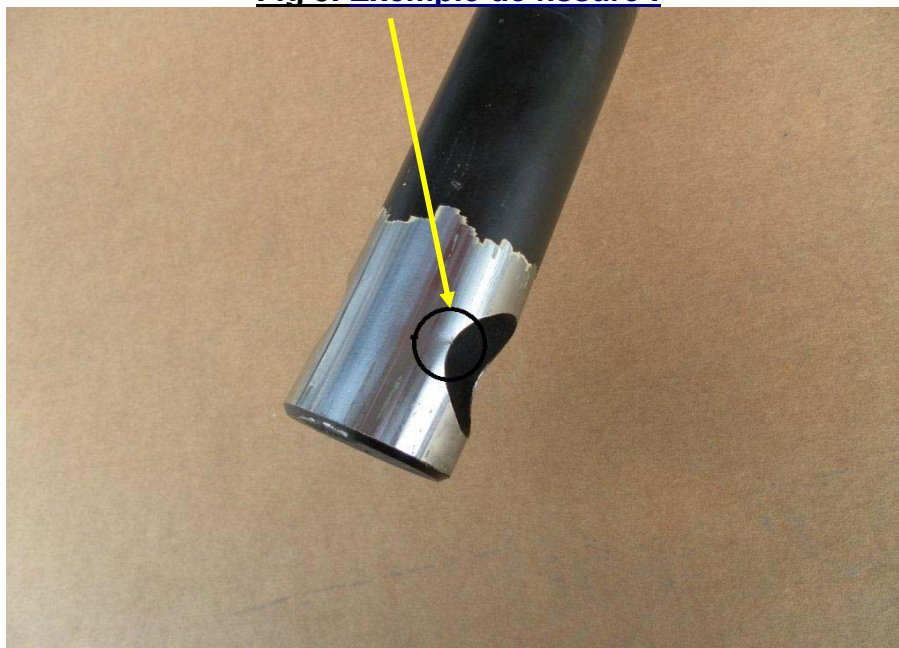


Fig 3. Exemple de fissure :





Niftylift Ltd | Fingle Drive, Stonebridge, Milton Keynes, MK13 0ER, England
T: +44 (0)1908 223456 | **F:** +44 (0)1908 312733 | **W:** www.niftylift.com
Parts Department | **F:** +44 (0)1908 227460

Ce bulletin technique TB- 0109 a été exécuté par : -

Nom.....Signature.....Date.....

MERCI DE RENVOYER CETTE PAGE PAR TÉLÉCOPIE AU SERVICE D'ENTRETIEN NIFTYLIFT AU +44 (0) 1908 227460

N° de série de la machine

N° de série de la machine

N° de série de la machine

N° de série de la machine

N° de série de la machine

